



<b>MESTSKÝ ÚRAD V RUŽOMBERKU</b>		
<b>Dátum</b> 12. 09. 2023		
<b>Číslo záznamu:</b> 2307-9/2023	<b>Číslo spisu:</b> 9760	2023
<b>Prílohy/lísty:</b>	<b>Vybavuje:</b>	JU

Mesto Ružomberok  
Ing. Arch. Jozef Jurčo  
hlavný architekt  
Nám. A. Hlinku 1098/1  
034 01 Ružomberok

V Ružomberku: 7.9.2023

**V E C:**

**Žiadosť o prenájom pozemku**

Vážený prenajímateľ,

NUBIUM s.r.o , so sídlom Trenčianska 55, 821 09 Bratislava, pobočka Sládkovičova 8, O34 01 Ružomberok, si Vás touto cestou dovoľuje osloviť so žiadosťou o prenájom Vášho pozemku za účelom presunu reklamnej stavby typu bigboard. Jedná sa o prenájom 15 m2 z plochy pozemku. Naša spoločnosť je na slovenskom trhu už 30 rokov a s klientami máme dobré vzťahy.

**Umiestnenie RS - fotodokumentácia**

Lokalita: Ružomberok  
Parcela: C-KN 14888/6 (EL. č. 2-2023) alebo  
C-KN 2-3381/3 (EL. č. 3-2023) alebo  
C-KN 9-7277/108 (EL. č. 4-2023) alebo  
C-KN 9-7277/108 (EL. č. 5-2023)  
Katastrálne územie: Ružomberok  
Stručný popis umiestnenia: mestský pozemok v časti Ružomberok – Biely Potok

**Rozmer RZ:**

9,6 x 3,6 m (výška cca 8-10 m) – 1 ks obojstrannej reklamnej stavby v tvare „V“

**Účel osadenia reklamného zariadenia:**

RZ slúži na propagáciu výrobkov a služieb zákazníkov spoločností NUBIUM.

S pozdravom

Marína Jurčová  
Legislatívne oddelenie

Prílohy - fotodokumentácia umiestnenia RZ  
zakreslenie v snímke z katastrálnej mapy



2-2023



Plánované umiestnenie reklamnej stavby:

(bigboard) 9,6 x 3,6 m

1 ks obojstranný v tvare "V"

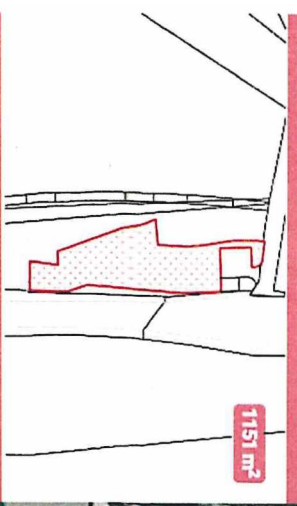
Lokalita:

Ružomberok, pred odbočkou na Vlkolíneč, parcela číslo KN C 14888/6, k.ú. Ružomberok

← Parcela registra C

X

1151 m<sup>2</sup>



14888/6

k.ú. Ružomberok (853801), obec Ružomberok

LV 4101 ÚPLNÝ

LV 4101 ČIASŤOČNÝ

KÓPIA Z KATASTRÁLNEJ MAPY



1. Mesto Ružomberok, Námestie A.Hlinku 1,  
Ružomberok, PSČ 03401, SR  
Podiel: 1/1

Ružomberok (853901) 14888/6



Zilinský > Ružomberok > Ružomberok > k.ú. Ružomberok



© GKU, NLC



3-2023



Plánované umiestnenie reklamnej stavby:

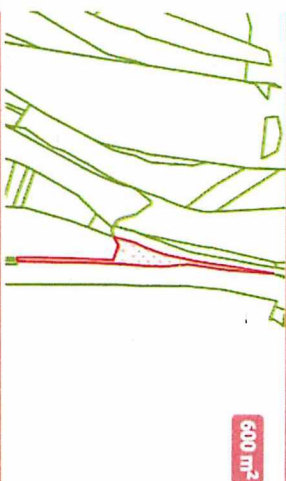
(bigboard) 9,6 x 3,6 m

1 ks obojstranný v tvare "V"

Lokalita:

Ružomberok, za Motelom Vlčí dvor, smer RK, parcela číslo KN C 2-3381/3, k.ú. Ružomberok

600 m<sup>2</sup>



2-3381/3

k.ú. Ružomberok (853801), obec Ružomberok

LV 17033 ÚPLNÝ

LV 17033 ČIASTOČNÝ

KÓPIA Z MAPY URČENÉHO OPERÁTU



1. Miesto Ružomberok, Mämesite A. Hlinku 1,  
Ružomberok, PSČ 034 01, SR  
Podiel: 1/4



Zilinský - Ružomberok - Ružomberok - k.ú. Ružomberok



4-2023



Plánované umiestnenie reklamnej stavby:

(bigboard) 9,6 x 3,6 m

1 ks obojstranný v tvare "V"

Lokalita:

Ružomberok – Biely Potok, pred odbočkou na ulicu Ku Revúcej, smer RK, parcela číslo KN C 9-7277/108, k.ú. Ružomberok



9-12777/108

k.ú. Ružomberok (853801), obec Ružomberok

LV 17033 ÚPLNÝ

LV 17033 ČIASTOČNÝ

KÓPIA Z MAPY URČENÉHO OPERÁTU



1. Mesto Ružomberok, Mámeste A, Hlinku 1,  
Ružomberok, PSČ 034 01, SR  
Podiel: 1/1

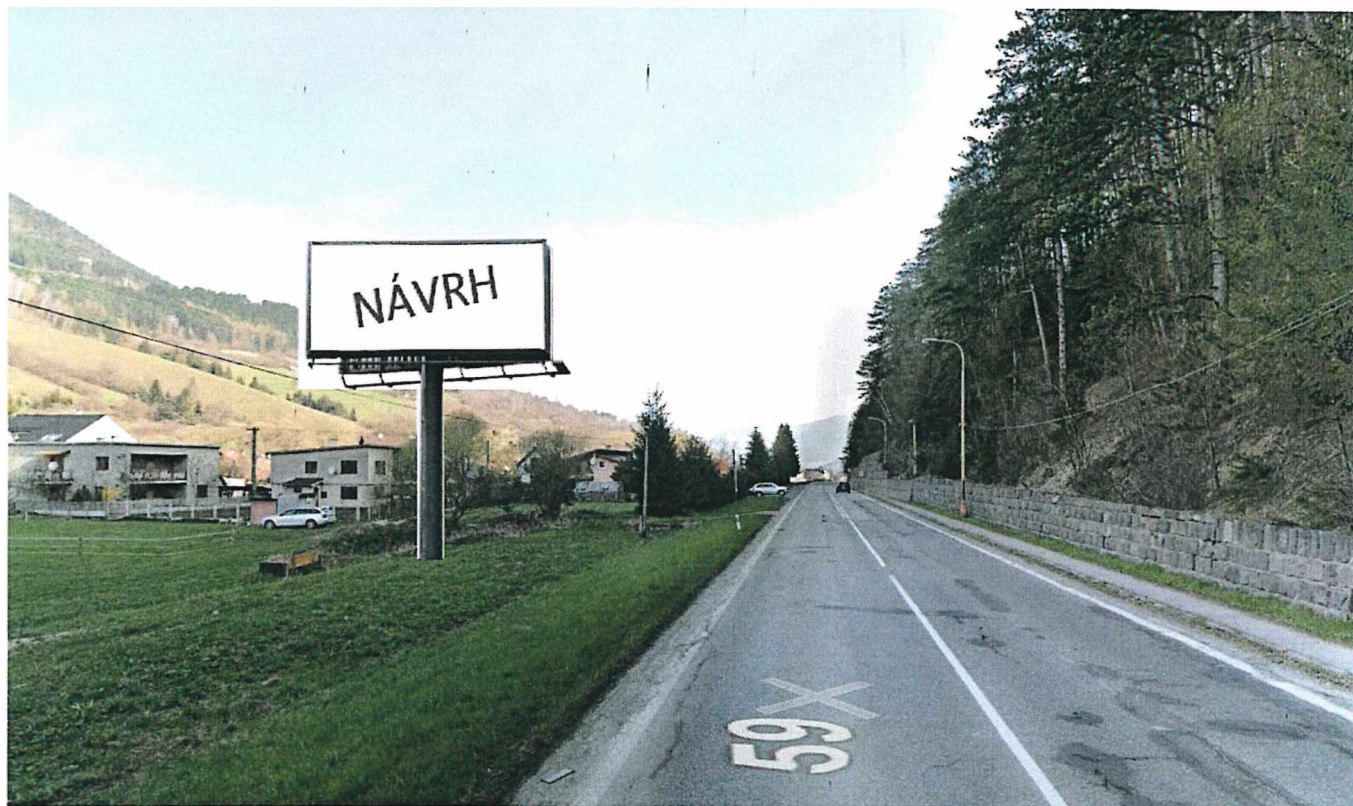


Zilinský > Ružomberok > Ružomberok > k.ú. Ružomberok





5-2023



Plánované umiestnenie reklamnej stavby:

(bigboard) 9,6 x 3,6 m

1 ks obojstranný v tvare "V"

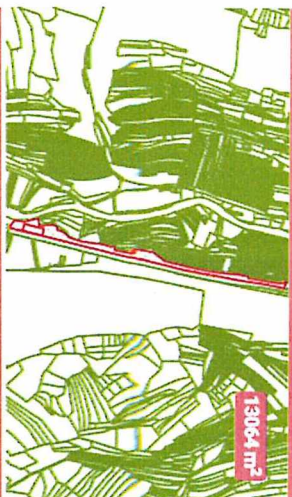
Lokalita:

Ružomberok – Biely Potok, pred Luhami, smer RK, parcela číslo KN C 9-7277/108, k.ú. Ružomberok



← Parcela registra E

X



9-7277/108

k.ú. Ružomberok (853801), obec Ružomberok

LV 17033 ÚPĽANÝ

LV 17033 ČIASŤOČNÝ

KÓPIA Z MAPY URČENÉHO OPERÁTU



1

1. Mesto Ružomberok, Mänesite A, Hlinku 1,  
Ružomberok, PSČ 034 01, SR  
Podiel: 1/1

Ružomberok (853801) 9-7277/108

X



Zlínemski - Ružomberok - Ružomberok - k.ú. Ružomberok

